

**INDUSTRIAS**

**TODOFLEX S.R.L.**

[www.industriastodoflex.com.ar](http://www.industriastodoflex.com.ar)

[ventas@todoflex.com.ar](mailto:ventas@todoflex.com.ar)

**Av. Bme Mitre 4627 - (CP: 1678) - Caseros - Buenos Aires - Argentina**

**Tel./Fax: 4759-2778 / 4734-2477 / 4716-1078**

**INDUSTRIAS**

**TODOFLEX S.R.L.**

**MANOMETROS**

[www.industriastodoflex.com.ar](http://www.industriastodoflex.com.ar)

[ventas@todoflex.com.ar](mailto:ventas@todoflex.com.ar)

Av. Bme Mitre 4627 - (CP: 1678) - Caseros - Buenos Aires - Argentina

Tel./Fax: 4759-2778 / 4734-2477 / 4716-1078

## MANOMETROS

---

### ▶ LINEA ESTANDAR

#### MM40-35

Diámetro: 40 mm

Conexión: Posterior. Rosca 1/8 BSPT

Caja: Acero pintado de negro

Internos: Tubo bourdón de latón

Visor: Vidrio

Clase: 3% - 2% - 3%

Rango: -76 - 0 (cm/Hg) 0 - 2/ 4/ 7/ 10/ 14/ 20 (Kg/cm<sup>2</sup>)



### ▶ LINEA ESTANDAR

#### MM1-34

Diámetro: 50 mm

Conexión: Inferior. Rosca 1/8 BSPT

Caja: Acero pintado de negro

Internos: Tubo bourdón de latón

Visor: Vidrio

Clase: 3% - 2% - 3%

Rango: 0 - 2/ 4/ 7/ 10/ 14/ 20 (Kg/cm<sup>2</sup>)



## ▶ LINEA ESTANDAR

MM1-35

Diámetro: 50 mm

Conexión: Posterior. Rosca 1/8 BSPT

Caja: Acero pintado de negro

Internos: Tubo bourdón de latón

Visor: Vidrio

Clase: 3% - 2 % - 3%

Rango: 0 - 2/ 4/ 7/ 10/ 14/ 20 (Kg/cm<sup>2</sup>)

## ▶ LINEA ESTANDAR

MMAC-79

Diámetro: 52 mm

Conexión: Posterior. Rosca 1/8 BSPT y 3/8

Caja: Acero pintado de negro.

Con grampa de sujeción trasera

Internos: Tubo bourdón de latón

Visor: Vidrio

Clase: 3% - 2 % - 3%

Rango: -76 - 0 (cm/Hg) / 0 - 2/ 4/ 7/ 10/ 14/ 20 (Kg/cm<sup>2</sup>)

## ▶ LINEA ESTANDAR

MM2-24

Diámetro: 63 mm

Conexión: Inferior. Rosca 1/4 BSPT

Caja: Acero pintado de negro

Internos: Tubo bourdón de latón

Visor: Policarbonato

Clase: 3% - 2 % - 3%

Rango: 0 - 4 / 7 / 10 / 14 / 20 (Kg/cm<sup>2</sup>)

► LINEA ESTANDAR

MM2-33F

Diámetro: 63 mm

Conexión: Posterior. Rosca 1/4 BSPT

Caja: Acero pintado de negro

Pestaña frontal cromada

Internos: Tubo bourdón de latón

Visor: Policarbonato

Clase: 3% - 2% - 3%

Rango: -76 - 0 (cm/Hg) / 0 - 1/ 2 / 4/ 5/ 7/ 10/14/ 20/ 30/ 40/ 70/ 100/  
150/ 200/ 300/ 400 (Kg/cm<sup>2</sup>)



► LINEA ESTANDAR

MM2-34

Diámetro: 63 mm

Conexión: Inferior. Rosca 1/4 BSPT

Caja: Acero pintado de negro

Internos: Tubo bourdón de latón

Visor: Vidrio

Clase: 3% - 2% - 3%

Rango: -76 - 0 (cm/Hg) / 0 - 1/ 2 / 4/ 5/ 7/ 14/20/30/ 40/ 70/ 100/ 150/  
200/ 300/ 400 (Kg/cm<sup>2</sup>)



## ▶ LINEA ESTANDAR

MM2-35

Diámetro: 63 mm

Conexión: Posterior. Rosca 1/4 BSPT

Caja: Acero pintado de negro

Internos: Tubo bourdón de latón

Visor: Vidrio

Clase: 3% - 2% - 3%

Rango: -76 - 0 (cm/Hg) / 0 - 1/ 2 / 4/ 5/ 7/ 10/14/ 20/30/ 40/ 70/ 100/  
150/ 200/ 300/ 400 (Kg/cm<sup>2</sup>)

## ▶ LINEA ESTANDAR

MM4-38

Diámetro: 100 mm

Conexión: Inferior. Rosca 1/2 NPT

Caja: Acero pintado de negro

Internos: Tubo bourdón de latón

Visor: Vidrio

Clase: 2%

Rango: -76 - 0 (cm/Hg) / 0 - 0.5/ 1/ 2/ 4/ 5/ 7/ 10/  
14/ 20/30/ 40/ 50/ 70/ 100/ 150/ 200/300/  
400/500/600/ 700/ 1000 (Kg/cm<sup>2</sup>)

▶ LINEA ESTANDAR

MM6-38

Diámetro: 150 mm

Conexión: Inferior. Rosca 1/2 NPT

Caja: Acero pintado de negro.

Internos: Tubo bourdón de latón

Visor: Vidrio

Clase: 2 %

Rango: -76 - 0 (cm/Hg) / 0 - 0.5/ 2/4/ 5/ 7/10/ 14/ 20/  
30/ 40/ 50/ 70/ 100/ 150/ 200/ 300/ 400/ 500/  
600/ 700/ 1000 (Kg/cm<sup>2</sup>)



▶ LINEA INOX-BRONCE

MM2-44

Diámetro: 63 mm

Conexión: Inferior. Rosca 1/4 NPT

Caja: Acero Inoxidable AISI 304

Apto intemperie

Internos: Tubo bourdón de latón

Visor: Vidrio. Cierre bayoneta, apto carga glicerina

Clase: 2 %

Rango: -76 - 0 (cm/Hg) / 0 - 1/ 2/ 4/5/ 7/ 10/ 14/ 20/ 30/ 40/ 70/ 100/  
150/ 200/ 300/ 400 (Kg/cm<sup>2</sup>)



► LINEA INOX-BRONCE

MM2-45

Diámetro: 63 mm

Conexión: Posterior. Rosca 1/4 NPT

Caja: Acero Inoxidable AISI 304.

Apto intemperie

Internos: Tubo bourdón de latón

Visor: Vidrio. Cierre bayoneta, apto carga glicerina

Clase: 2 %

Rango: -76 - 0 (cm/Hg) / 0 - 1/ 2/ 4 /5/ 7/ 10/ 14/ 20/ 30/ 40/ 70/ 100/  
150/ 200/ 300/ 400 (Kg/cm<sup>2</sup>)



► LINEA INOX-BRONCE

MM4-48

Diámetro: 100 mm

Conexión: Inferior. Rosca 1/2 NPT

Caja: Acero Inoxidable AISI 304

Apto intemperie

Internos: Tubo bourdón de latón

Visor: Vidrio. Cierre bayoneta, apto carga glicerina

Clase: 2%

Rango: -76 - 0 (cm/Hg) / 0 - 0,5/ 1/ 2/ 4/ 5/ 7/ 10/ 14/ 20/ 30/ 40/ 50/  
70 100/ 150/ 200/ 300/ 400/ 500/ 600/ 700 (Kg/cm<sup>2</sup>)



▶ MARCA NUOVA FIMA

MGS10A63

Diámetro: 63 mm

Conexión: Inferior. Rosca 1/4 NPT

Caja: Acero Inoxidable AISI 304

Apto intemperie

Internos: Tubo bourdón de latón

Visor: Vidrio. Cierre agrafado, apto carga glicerina

Clase: 2 %

Rango: -30 - -1 (pulg/Hg) / -30 +140/ -30 + 450 (lbs/pulg<sup>2</sup>) 0 - 1/ 2/ 4/ 7/  
10/ 14/ 20/ 28/ 40/ 70/ 100/ 140/ 200/ 280/ 400 (Kg/cm<sup>2</sup>)



▶ MARCA NUOVA FIMA

MGS10D63

Diámetro: 63 mm

Conexión: Posterior. Rosca 1/4 NPT

Caja: Acero Inoxidable AISI 304

Apto intemperie

Internos: Tubo bourdón de latón

Visor: Vidrio. Cierre agrafado

Apto carga glicerina

Clase: 2 %

Rango: -30 - -1 (pulg/Hg) / -30 +140/ -30 + 450 (lbs/pulg<sup>2</sup>) 0 - 1/ 2/ 4/ 7/  
10/ 14/ 20/ 28/ 40/ 70/ 100/ 140/ 200/ 280



► MARCA NUOVA FIMA

## MGS10A100

Diámetro: 100 mm

Conexión: Inferior. Rosca 1/2 NPT

Caja: Acero Inoxidable AISI 304

Apto intemperie

Internos: Tubo bourdón de bronce

Visor: Vidrio. Cierre bayoneta

Apto carga glicerina

Clase: 1,6 %

Rango: -30 - -1 (pulg/Hg)/ 0 - 0.6/ 1/ 2/ 4/ 7/ 10/ 14/ 20/28/ 40/ 70/ 100/  
140/ 200/ 280/ 400/ 700/ 1000 (Kg/cm<sup>2</sup>)



► MARCA NUOVA FIMA

## MGS10D100

Diámetro: 100 mm

Conexión: Posterior. Rosca 1/2 NPT

Caja: Acero Inoxidable AISI 304

Apto intemperie

Internos: Tubo bourdón de bronce

Visor: Vidrio. Cierre bayoneta,

Apto carga glicerina

Clase: 1,6 %

Rango: -30 - -1 (pulg/Hg)/ 0 - 0.6/ 1/ 2/ 4/ 7/ 10/ 14/ 20/ 28/ 40/ 70/ 100/  
140/ 200/ 280/ 400/ 700/ 1000 (Kg/cm<sup>2</sup>)

Aclaración: Fabricación especial



► LINEA TOTAL INOX.

MM4-58

Diámetro: 100 mm

Conexión: Inferior. Rosca 1/2 NPT Inox.

Caja y niple soldados

Caja: Acero Inoxidable AISI 304

Apto intemperie

Internos: Tubo bourdón de acero inoxidable  
AISI 316 de 63mm

Visor: Policarbonato. Cierre bayoneta

Apto carga glicerina

Clase: 1,6 %

Rango: -76 - 0 (cm/Hg) / 0 - 1/ 2/ 4/ 5/ 7/ 10/ 14/ 20/ 30/ 40/ 50/ 70/  
100/ 150/ 200/ 300/ 400 (Kg/cm<sup>2</sup>)



► LINEA TOTAL INOX.

MGS18A63

Diámetro: 63 mm

Conexión: Inferior. Rosca 1/4 NPT  
AISI 316 L

Caja: Acero Inoxidable AISI 304.

Apto intemperie

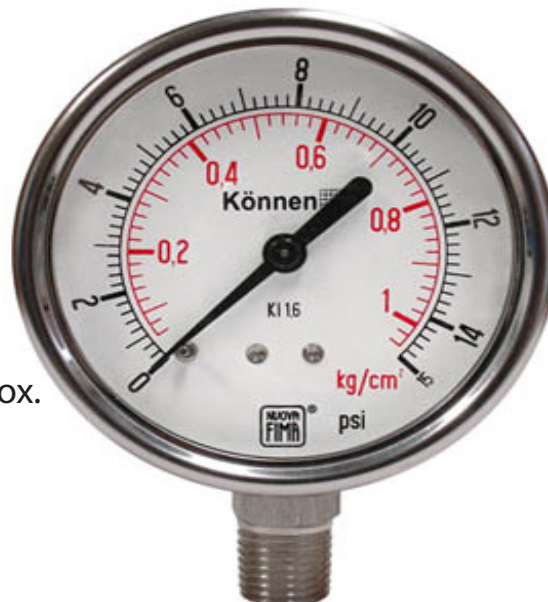
Internos: Tubo bourdón de acero inox.

Visor: Vidrio. Cierre agrafado

Apto carga glicerina

Clase: 1,6 %

Rango: -30 - -1 (pulg/Hg) / -30 - +140/ -30 - +450 (lbs/pulg<sup>2</sup>) 0 - 1/ 2/  
4/ 7/ 10/ 14/ 20/ 28/ 40/ 70/ 100 /140/ 200/ 280/ 400 (Kg/cm<sup>2</sup>)



▶ LINEA TOTAL INOX.

MGS18D63

Diámetro: 63 mm

Conexión: Posterior. Rosca 1/4 NPT

AISI 316 L

Caja: Acero Inoxidable AISI 304

Apto intemperie

Internos: Tubo bourdón de acero inox.

Visor: Vidrio. Cierre agrafado, apto carga glicerina

Clase: 1,6 %

Rango: -30 - -1 (pulg/Hg) / -30 - +140/ -30 - +450 (lbs/pulg<sup>2</sup>) 0 - 1/ 2/ 4/ 7/ 10/ 14/ 20/ 28/ 40/ 70/ 100 /140/ 200/ 280/ 400 (Kg/cm<sup>2</sup>)



▶ LINEA TOTAL INOX.

MGS18A100

Diámetro: 100 mm

Conexión: Inferior. Rosca 1/2 NPT.

AISI 316 L c/restrictor de caudal

Caja: Acero Inoxidable AISI 304

Apto intemperie

Internos: Tubo bourdón de acero inox.

Visor: Vidrio templado de 4mm. Cierre bayoneta,

Apto carga glicerina

Clase: 1 %

Rango: -30 - -1 (pulg/Hg) / -1 +15/ -1 + 24 (NH<sub>3</sub>) 0 - 0.6/ 1/ 2/ 4/ 7/ 10/ 14/ 20/ 28/ 40/ 70/ 100/ 140/ 200/ 280/ 400/ 700/ 1000 (Kg/cm<sup>2</sup>)



► LINEA TOTAL INOX.

MGS18A150

Diámetro: 150 mm

Conexión: Inferior. Rosca 1/2 NPT

AISI 316 L - c/restrictor de caudal

Caja: Acero Inoxidable AISI 304

Apto intemperie

Internos: Tubo bourdón de acero inox.

Visor: Vidrio templado de 4mm. Cierre bayoneta

Apto carga glicerina

Clase: 1 %

Rango: -30 - -1 (pulg/Hg) / -1 +15/ -1 + 24 (NH3) 0 - 0.6/ 1/ 2/ 4/ 7/ 10/  
14/ 20/ 28/ 40/ 70/ 100/140/ 200/ 280/ 400/ 700/ 1000 (Kg/cm<sup>2</sup>)



► LINEA TOTAL INOX.

MGS18D150

Diámetro: 150 mm

Conexión: Posterior. Rosca 1/2 NPT

AISI 316 L - c/restrictor de caudal

Caja: Acero Inoxidable AISI 304

Apto intemperie

Internos: Tubo bourdón de acero inox.

Visor: Vidrio templado de 4mm. Cierre bayoneta,

Apto carga glicerina

Clase: 1 %

Rango: -30 - -1 (pulg/Hg) / -1 +15/ -1 + 24 (NH3) 0 - 0.6/ 1/ 2/ 4/ 7/ 10/  
14/ 20/ 28/ 40/ 70/ 100/ 140/ 200/ 280/ 400/ 700/ 1000 (Kg/cm<sup>2</sup>)



▶ LINEA PARA PRESION DE NEUMATICOS

CAPT-D

Diámetro: 150 mm

Conexión: Inferior, con racord dual

Caja: Acero pintado de negro

Internos: Tubo bourdón de latón

Visor: Vidrio.

Clase: 2 %

Rango: 0 - 120/ 200 (lbs/pulg<sup>2</sup>)



▶ LINEA PARA PRESION DE NEUMATICOS

CAPN-D

Diámetro: 50 mm

Conexión: Inferior, manguera con racord dual

Caja: Acero pintado de negro

Internos: Tubo bourdón de latón

Visor: Vidrio.

Clase: 2 %

Rango: 0 - 100/ 150 (lbs/pulg<sup>2</sup>)



▶ LINEA PARA PRESION DE NEUMATICOS

CAPN-S

Diámetro: 50 mm

Conexión: Inferior, manguera c/racord simple

Caja: Acero pintado de negro

Internos: Tubo bourdón de latón

Visor: Vidrio.

Clase: 2 %

Rango: 0 - 60/ 100/ 150 (lbs/pulg2)



▶ LINEA PARA PRESION DE NEUMATICOS

CA CAIM

Diámetro: 63 mm

Conexión: Inferior. Manguera con pico de acople rápido

Caja: Acero pintado de negro

Internos: Válvulas de bronce y resortes de acero inoxidable

Visor: Vidrio.

Clase: 2 %

Rango: 0 -120/ 200 (lbs/pulg2)



▶ LINEA PARA PRESION DE NEUMATICOS

MPN-D 100

Diámetro: 58 mm

Conexión: Inferior. Manguera giratoria con racord doble

Caja: Cromada

Internos: Bronce

Visor: Vidrio

Clase: 2 %

Rango: 0 - 100 (psi) / 7 (bar) // 0 - 150 (psi) / 10 (bar)



▶ LINEA PARA PRESION DE NEUMATICOS

MPN-S 60

Diámetro: 58 mm

Conexión: Inferior. Manguera giratoria con racord simpl y pico de acople rápido

Caja: Cromada

Internos: Bronce

Visor: Vidrio

Clase: 2 %

Rango: 0 - 60 (psi) / 4 (bar) // 0 - 100 (psi) / 7 (bar)  
0 - 150 (psi) / 0 - 10 (bar)



▶ LINEA PARA PRESION DE NEUMATICOS

MPN 60

Diámetro: 58 mm

Conexión: Inferior. Racord rígido metálico  
c/cabeza giratoria

Caja: Cromada

Internos: Bronce

Visor: Vidrio.

Clase: 2 %

Rango: 0 - 60 (psi) / 4 (bar)



▶ MEDIDOR DE ESTRIAS DE NEUMATICOS

MEN

Diámetro: 52 mm

Caja: Acero

Visor: Acrílico

Rango: 0 - 11 (mm)



▶ PARA MAQUINAS DE CAFE

MMAC-79

Diámetro: 52 mm

Conexión: Posterior. Rosca 3/8 NF

Caja: Acero

Internos: Tubo bourdón de latón

Visor: Vidrio.

Clase: 2 %

Rango: 0 - 3/ 20 (kg/cm<sup>2</sup>)



▶ PARA MAQUINAS DE CAFE

MM67-94

Diámetro: 67 mm

Conexión: Inferior. Rosca 1/8 NPT

Caja: Resina ABS

Internos: Tubo bourdón de latón

Visor: Roscado de policarbonato.

Clase: 2 %

Observación: Tornillo recalibrador para ajuste de cero

Escala de temperatura R, 12-22-134a

Rango: 0 - 35 (Kg/cm<sup>2</sup>) - 500 (Lib./Pulg<sup>2</sup>)



▶ PARA MAQUINAS DE CAFE

MV67-94

Diámetro: 67 mm

Conexión: Inferior. Rosca 1/8 NPT

Caja: Resina ABS

Internos: Tubo bourdón de latón

Visor: Roscado de policarbonato.

Clase: 2 %

Observación: Tornillo recalibrador para ajuste de cero.

Escala de temperatura R, 12-22-134a

Rango: -30 (HG)/ 120 - 250 (Lib/Pulg<sup>2</sup>)



▶ PARA MAQUINAS DE CAFE

MV2-34

Diámetro: 63 mm

Conexión: Inferior. Rosca de 1/4 BSPT

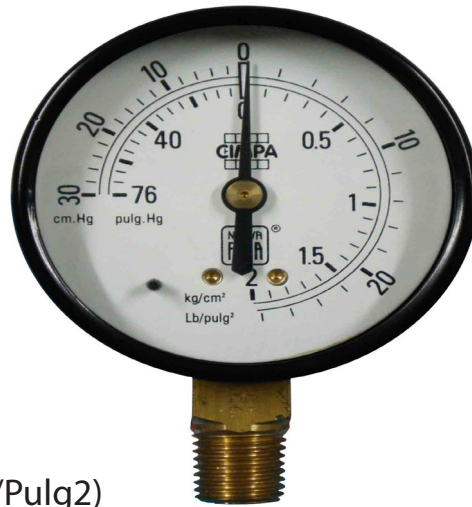
Caja: Acero pintado de negro

Internos: Tubo bourdón de latón

Visor: Policarbonato.

Clase: 2%

Rango: -30 (Pulg/Hg) – 60/ 150/ 300 (Lib/Pulg<sup>2</sup>)



▶ PARA REGULADORAS DE OXIGENO

MM2-34 NF

Diámetro: 63 mm

Conexión: Inferior. Rosca de 1/4 BSPP

Caja: Acero; con tapa de seguridad

Internos: Tubo bourdón de latón

Visor: Policarbonato.

Clase: 3 - 2 - 3 %

Rango: 0 - 6/ 30 (Bar) 0 - 315 (Bar)



## ▶ PARA HIDROLAVADORAS

MM40-45

Diámetro: 40 mm

Conexión: Posterior. Rosca de 1/8 BSPT

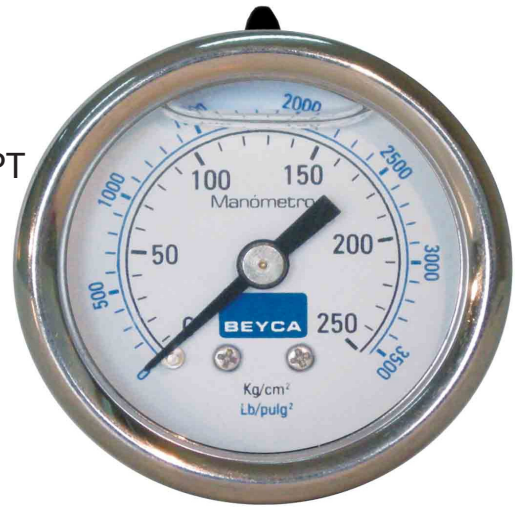
Caja: Acero inoxidable

Internos: Tubo bourdón de latón

Visor: Vidrio. Cargado con glicerina

Clase: 3% - 2% - 3%

Rango: 0 - 250 (Kg/cm<sup>2</sup>) (3500 lbs)



## ▶ PARA BAJAS PRESIONES

MN9NA63

Diámetro: 63 mm

Conexión: Inferior. Rosca de 1/4 BSPT

Caja: Acero cromado

Con tapa de seguridad

Internos: Capsula de latón

Visor: Policarbonato.

Clase: 2%

Rango: 0 - 60/ 100/ 160/ 250/ 400 (MBar)



**INDUSTRIAS**

**TODOFLEX S.R.L.**

**TERMOMETROS**

[www.industriastodoflex.com.ar](http://www.industriastodoflex.com.ar)

[ventas@todoflex.com.ar](mailto:ventas@todoflex.com.ar)

Av. Bme Mitre 4627 - (CP: 1678) - Caseros - Buenos Aires - Argentina

Tel./Fax: 4759-2778 / 4734-2477 / 4716-1078

## MANOMETROS

---

▶ BIMETALICOS

TM2-39

Diámetro: 3 mm

Conexión: Posterior. Rosca 1/4 BSPT.

Bulbo: Bronce.

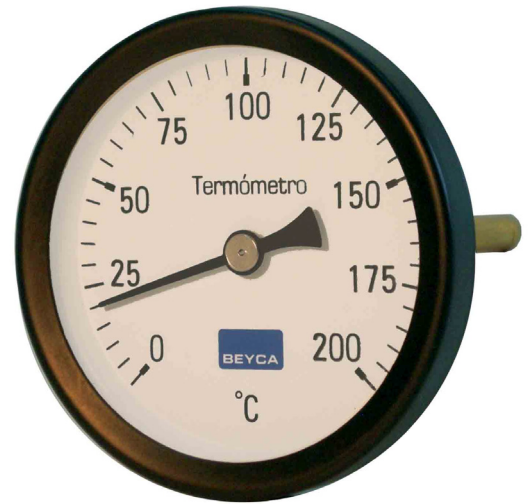
Diá. 6,35 mm y largo 120 mm

Caja: Acero pintado de negro.

Visor: Vidrio

Clase: 3-2-3 %

Rango: -40 + 40/ 0 - 100/ 150/ 200/ 300/ 400 (°C)



▶ BIMETALICOS

TM4-39

Diámetro: 100 mm

Conexión: Posterior. Rosca 1/2 BSPT.

Bulbo: Inoxidable.

Diá. 6,35 mm y largo 150 mm

Caja: Acero pintado de negro

Visor: Vidrio

Clase: 2 %

Rango: -40 + 40 / 0 - 100/ 200/ 300/ 400/ 600 (°C)



▶ BIMETALICOS

PM4-39

Diámetro: 100 mm

Conexión: Posterior. Rosca 1/2 BSPT.

Bulbo: Bronce

Diá. 16,70 mm y largo 633 mm

Caja: Acero pintado de negro

Visor: Vidrio

Clase: 2 %

Rango: 0 - 600 (° C)



▶ BIMETALICOS INOXIDABLE

TM4-124

Diámetro: 100 mm

Conexión: Inferior. Rosca 1/2 NPT

Bulbo: Acero inoxidable.

Diá. 6,35 mm, largo 150 mm

Caja: Acero Inoxidable. Cierre bayoneta

Visor: Vidrio

Clase: 1,6 %

Rango: -40 - +40 / 0 - 100/ 150/ 200/ 300/ 400/ 600 (° C)



▶ BIMETALICOS INOXIDABLE

TM4-125

Diámetro: 100 mm

Conexión: Posterior. Rosca 1/2 NPT

Bulbo: Acero inoxidable

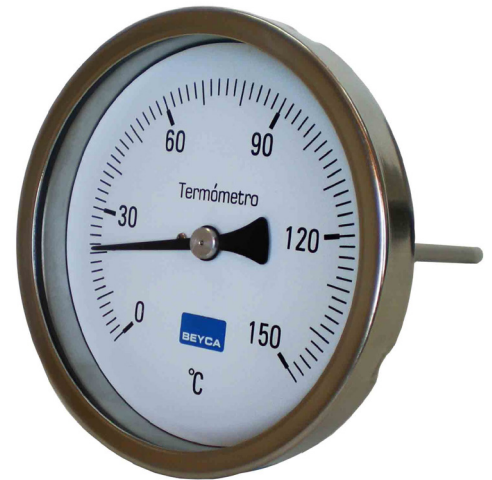
Diá. 6,35 mm, largo 150 mm

Caja: Acero Inoxidable. Cierre bayoneta

Visor: Vidrio

Clase: 1,6 %

Rango: -40 - +40 / 0 - 100/ 150/ 200/ 300/ 400/ 600 (° C)



▶ BIMETALICOS INOXIDABLE

TB2P-125K

Diámetro: 63 mm

Conexión: Posterior. Rosca 1/4 NPT.

Bulbo: Acero inoxidable.

Diá. 6,35 mm, largo 120 mm

Caja: Acero Inoxidable Hermético

Apto intemperie

Visor: Cristal templado

Aptos para carga de glicerina

Clase: 1 %

Rango: -40 - +40 / 0 - 50/ 100/ 120/ 150/ 200/ 250/ 300/ 350 (° C)



## ▶ BIMETALICOS INOXIDABLE

TB4P-124K

Diámetro: 100 mm

Conexión: Inferior. Rosca 1/2 NPT (acodada)

Bulbo: Acero inoxidable

Diá. 6,35 mm, largo 150 mm

Caja: Acero Inoxidable. Cierre bayoneta. Apto intemperie

Visor: Cristal templado. Aptos para carga de glicerina

Clase: 1 %

Rango: -40 - +40 / 0 - 50/ 100/ 120/ 150/ 200/ 250/ 300/ 350/  
400/ 500/ 600 (° C)



## ▶ BIMETALICOS INOXIDABLE

TB4P-125K

Diámetro: 100 mm

Conexión: Posterior. Rosca 1/2 NPT

Bulbo: Acero inoxidable

Diá. 6,35 mm, largo 150 mm

Caja: Acero Inoxidable

Cierre bayoneta. Apto intemperie

Visor: Cristal templado

Aptos para carga de glicerina

Clase: 1 %

Rango: -40 - +40 / 0 - 50/ 100/ 120/ 150/ 200/ 250/ 300/ 350/ 400/  
500/ 600 (° C)



## ▶ A TENSION DE GAS - CON CAPILAR

TG-110

Diámetro: 52 mm

Conexión: Posterior.

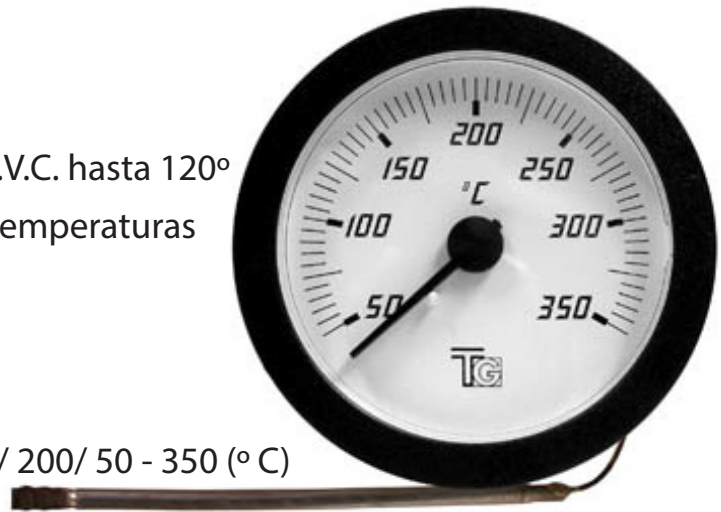
Capilar: Cobre forrado c/P.V.C. hasta 120°  
Inox. p/mayores temperaturas

Caja: ABS

Visor: Acrílico

Clase: 2 %

Rango: -40 - +40/ 0 - 120/ 200/ 50 - 350 (° C)



## ▶ A TENSION DE GAS - CON CAPILAR

TG-520

Diámetro: 52 mm

Observación: Termomanómetro Mecánico.

Conexión: Manómetro con rosca. Termómetro sin rosca.

Capilar: Cobre forrado con P.V.C. Largo 1000 mm

Caja: ABS

Visor: Acrílico

Clase: 2 %

Rango: 0 - 120 (°C) / 0 - 6 (Bar)



► A TENSION DE GAS - CON CAPILAR

### TG-150

Caja: Rectangular (31 x 64 mm) de ABS

Observación: Posee pestañas laterales para sujetar al tablero

Capilar: Cobre forrado con P.V.C. Largo 1000 mm

Conexión: Posterior

Visor: Acrílico

Clase: 2 %

Rango: -40 - +40 (°C)



► A TENSION DE GAS - CON CAPILAR

### TMBR

Diámetro: 52 mm

Conexión: Posterior

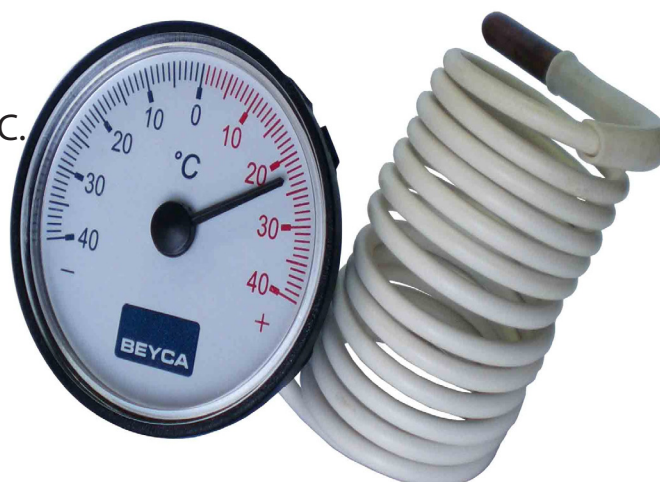
Capilar: Cobre forrado con P.V.C.

Caja: ABS

Visor: Acrílico

Clase: 2 %

Rango: -40 - +40 / 0 - 120 (°C)



▶ A TENSION DE GAS - CON CAPILAR

TMB 40

Caja: Rectangular (31 x 64 mm) de ABS

Observación: Posee pestañas laterales para sujetar al tablero

Capilar: Cobre forrado con P.V.C. Largo 1000 mm

Conexión: Posterior

Visor: Acrílico

Clase: 2 %

Rango: -40 - +40 (° C)



▶ A TENSION DE GAS - CON CAPILAR

TM4D-88NC

Diámetro: 100 mm

Capilar: Acero forrado con polipropileno c/ salida inferior a la caja

Caja: Acero pintado de negro

Visor: Vidrio

Clase: 2 %

Rango: -40 - +40 / 0 - 120/ 200 (° C)



▶ A TENSION DE GAS - CON CAPILAR Y VAINA

TM4D-88

Diámetro: 100 mm

Conexión: Vaina desmontable  
con rosca 1/2 BSPT.

Capilar: Acero forrado en P.V.C.  
con salida inferior

Caja: Acero pintado de negro

Visor: Vidrio

Clase: 1 %

Rango: -40 - +40 / 0 - 50/ 100/ 120/ 150/ 200/  
300/ 400/ 500/ 600 (° C)



▶ A TENSION DE GAS - CON CAPILAR Y VAINA

TM6D-88

Diámetro: 150 mm

Conexión: Vaina de latón desmontable  
de 150 mm con rosca 1/2 BSPT.

Capilar: Acero forrado en P.V.C.  
c/salida inferior

Caja: Acero pintado de negro

Visor: Vidrio

Clase: 1 %

Rango: -40 - +40 / 0 - 50/ 100/ 120/ 150/  
200/ 300/ 400/ 500/ 600 (° C)



► A TENSION DE GAS - CON CAPILAR Y VAINA

TM4R-88

Diámetro: 100 mm

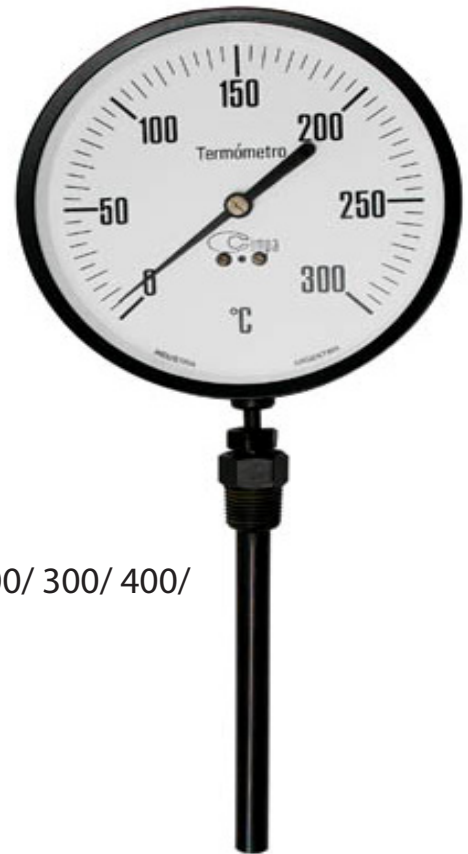
Conexión: Bulbo de bronce con vaina de latón desmontable de 150 mm  
Rosca inferior 1/2 BSPT.

Caja: Acero pintado de negro

Visor: Vidrio

Clase: 1 %

Rango: -40 - +40 / 0 - 50/ 100/ 120/ 150/ 200/ 300/ 400/  
500/ 600 (° C)



► A TENSION DE GAS - CON CAPILAR Y VAINA

TM4R-89

Diámetro: 100 mm

Conexión: Bulbo de bronce con vaina de latón desmontable de 150 mm  
Rosca posterior 1/2 BSPT.

Caja: Acero pintado de negro

Visor: Vidrio

Clase: 1 %

Rango: -40 - +40 / 0 - 50/ 100/ 120/ 150/  
200/ 300/ 400/ 500/ 600 (° C)



INDUSTRIAS

**TODOFLEX** S.R.L.

**TERMOSTATOS Y PRESOSTATOS**

[www.industriastodoflex.com.ar](http://www.industriastodoflex.com.ar)

[ventas@todoflex.com.ar](mailto:ventas@todoflex.com.ar)

Av. Bme Mitre 4627 - (CP: 1678) - Caseros - Buenos Aires - Argentina

Tel./Fax: 4759-2778 / 4734-2477 / 4716-1078

#### TERMOSTATOS Y PRESOSTATOS

##### ▶ TERMOSTATOS

###### TTB

Conexión: Sin rosca de conexión

Capilar: 900 mm con bulbo.

Caja: Chapa pintada de blanco

Observacion: Contacto inversor tipo SPDT 250 Volt – 16 Amp

Con frente y perilla

Rango: -35 + 35/ 0 - 40/ 90/ 120/ 210/ 300 (° C)



##### ▶ TERMOSTATOS

###### TG-200

Conexión: Sin rosca de conexión

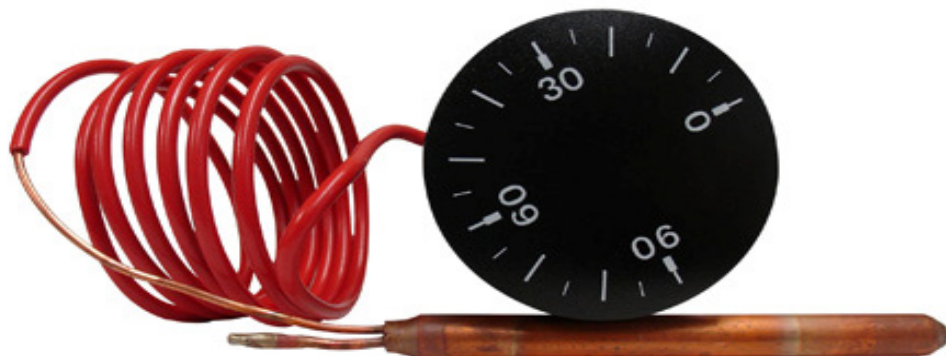
Capilar: 1000 mm con bulbo.

Caja: Chapa pintada de rojo

Observacion: Contacto inversor tipo SPDT 250 Volt – 16 Amp

Con frente y perilla

Rango: -35 + 35/ 0 - 40/ 90/ 120/ 210/ 300 (° C)



▶ TERMOSTATOS

TG-Colibrí

Conexión: Tres hilos

Observación: Indicación luminosa y alimentación 24 vls.

Selector de regulación de temperatura con posición antihielo. Instalación en pared con distancia entre los agujeros de 60mm

Rango: 0 - 40 (° C)



▶ PRESOSTATOS

PT-1 / PT-3 / PT-5

Tamaño: Largo 9mm - Ancho 57 mm - Alto 57 mm

Conexión: Inferior. Rosca 1/4 NPT hembra. Caja: ABS

Cuerpo: Hierro zincado; con válvula de alivio

Modelo // Motor // Regulación de Fabrica // Posible Seleccionar

PT-1/150//1 HP trif. 0.5 HP Mon.//80-120 lbs/pulg2//50-150 lbs/pulg2

PT-3/150//3 HP trif. 2 HP Mon.//80-125 lbs/pulg2//50-150 lbs/pulg2

PT-3/180//3 HP trif. 2 HP Mon.//90-130 lbs/pulg2//50-180 lbs/pulg2

PT-5/180//5 HP trif. 2 HP Mon. //100-140 lbs/pulg2//50-180 lbs/pulg2



**INDUSTRIAS**

**TODOFLEX S.R.L.**

**ACCESORIOS**

[www.industriastodoflex.com.ar](http://www.industriastodoflex.com.ar)

[ventas@todoflex.com.ar](mailto:ventas@todoflex.com.ar)

Av. Bme Mitre 4627 - (CP: 1678) - Caseros - Buenos Aires - Argentina

Tel./Fax: 4759-2778 / 4734-2477 / 4716-1078

ACCESORIOS

▶ CONDENSADORES DE VAPOR

SP Cobre

Presión máx.de trabajo: 80 Kg/cm<sup>2</sup> a 150 °C

Conexión: Rosca 1/4 BSPT o Rosca 1/2 BSPT



▶ CONDENSADORES DE VAPOR

SP Hierro

Presión máx. de trabajo: 120 Kg/cm<sup>2</sup> a 400 °C

Conexión: Rosca 1/2 NPT o 1/2 BSPT



▶ CONDENSADORES DE VAPOR

SP Inox

Presión máx. de trabajo: 200 Kg/cm<sup>2</sup> a 320 °C y 150 Kg/cm<sup>2</sup> a 400 °C

Conexión: Rosca 1/4 NPT o Rosca 1/2 NPT



▶ GRAMPA

GR 63 - Marca BEYCA



▶ GRAMPA

NF5092 - Marca Nuova Fima



▶ PESTAÑA

PE 63 - Marca BEYCA



## **PRODUCTOS COMERCIALIZADOS QUE PROXIMAMENTE ESTARAN EN EL CATALOGO**

- ▶ **SOPORTES PARA TUBERIAS CAÑERIAS Y FLEXIBLES**
- ▶ **BRIDAS FORJADAS**
- ▶ **ACOPLES RAPIDOS HIDRAULICOS**
- ▶ **ACOPLES RAPIDOS CON MANIJA PARA FLUIDOS**
- ▶ **METALICOS FLEXIBLES INOX. ARMADOS SEGÚN  
MUESTRA O PLANO**
- ▶ **ACOPLES RAPIDOS NEUMATICOS**
- ▶ **CONEXIONES RAPIDAS NEUMATICAS**
- ▶ **ACCESORIOS NEUMATICAS**
- ▶ **VALVULAS NEUMATICAS**
- ▶ **POLIAMIDAS ESPIRALADAS**
- ▶ **ROLLOS DE POLIAMIDAS Y POLIURETANO**
- ▶ **POLIPACK, WIPER, UPACKING Y O`RING**
- ▶ **CONEXIONES DE BRONCE**
- ▶ **FILTROS, REG. Y LUBRICADORES NEUMATICOS**
- ▶ **VALVULAS ESFERICAS, AGUJA, GLOBO**
- ▶ **MANGUITOS CLAMPS EN INOXIDABLE**
- ▶ **TORNERIA CNC - PIEZAS ESTANDAR Y ESPECIALES  
(BAJO PLANO O MUESTRA)**

INDUSTRIAS

**TODOFLEX** S.R.L.

INDUSTRIAS  
**TODOFLEX** S.R.L.

